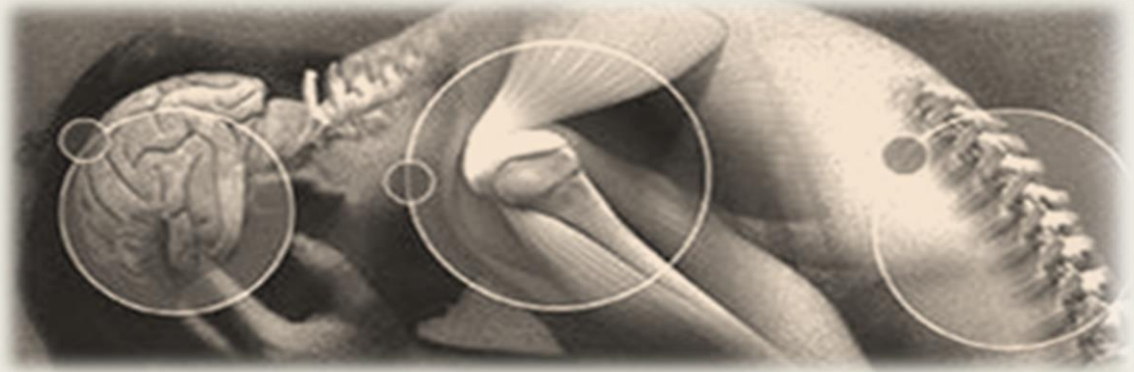
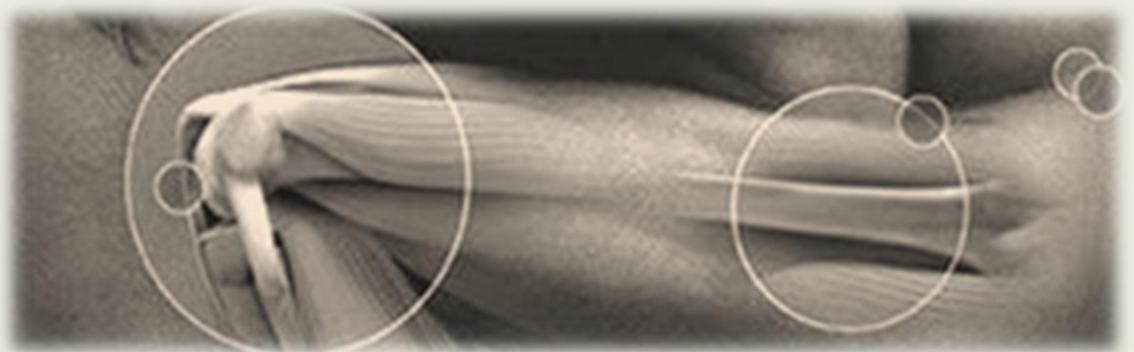


## **SERVIZIO DI PSICOFISIOLOGIA**



# **DOLORE CRONICO: COME SOPRAVVIVERE? PERCORSO DI GRUPPO PER IMPARARE A GESTIRE IL DOLORE CRONICO.**



**Rivolto a coloro che soffrono di dolore cronico  
(es. cefalea, dolore lombare, sindrome fibromialgica)  
e hanno un'età compresa tra i 25 e 60 anni.**

**A partire da giovedì 15 aprile 2021 fino a giovedì 3 giugno 2021  
dalle 17:30 alle 19:00.**

**Il percorso si articola in 8 incontri  
online più 2 incontri di valutazione  
in presenza.**

**Servizio di Psicofisiologia**  
**Tel. 049.8278478/349.7329795**  
**[psicofisiologia.scup@unipd.it](mailto:psicofisiologia.scup@unipd.it)**  
**[www.scup.unipd.it](http://www.scup.unipd.it)**